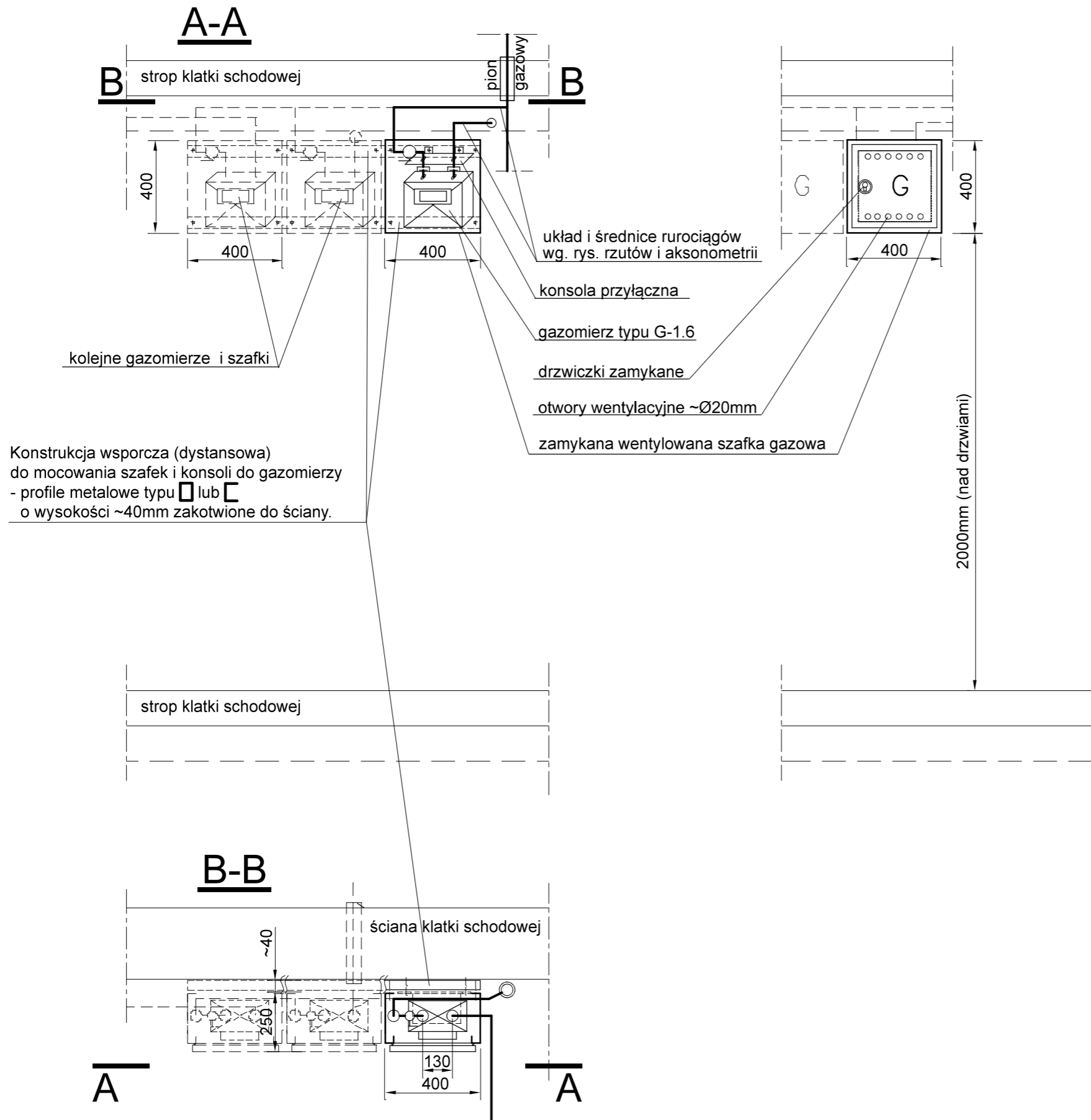


# ZABUDOWA GAZOMIERZY (SZAFKI GAZOWE)



Szafki gazowe z blachy stalowej malowanej proszkowo lub z materiałów co najmniej trudnozapalnych.  
Z zamykanymi na klucz drzwiczkami, z otworami wentylacyjnymi.  
Wymiary szafki należy traktować jako orientacyjne.  
Gazomierze montować z zastosowaniem konsoli przyłączniowych.  
Mocowanie szafek i konsoli do ścian klatek schodowych za pośrednictwem dystansowej konstrukcji wsporczej.  
W miejscach gdzie nie ma zabudowy kolidującej (instalacji teletechnicznych) bezpośrednio do ścian.

Inwestor:	WSPÓLNOTA MIESZKANIOWA NR 48 ul. Wysoka 44/46, 97-300 Piotrków Trybunalski		
Objekt:	Budynek mieszkalny wielorodzinny przy ul. Wysokiej 44/46, 97-300 Piotrków Tryb.		Br.: SANIT.- -INSTAL.
	dz. nr ew. 457/5, 457/6, 457/7, obr. 14 Piotrków Trybunalski		
Temat:	WYMIANA WRAZ Z PRZEBUDOWĄ WEWNĘTRZNEJ INSTALACJI GAZU		Skala: 1:20
Rysunek:	Zabudowa gazomierzy		Rys. nr.: 7
Projektował: mgr inż. Adam Olczyk	Nr upr. proj.: upr. proj. nr UAN/V.8388/150/89 par. 4 ust.2, par.5 ust.1, par.7, par.13 ust.1 pkt 4 lit. a i b	Podpis:	Data: 12.2025r.